

職青團契小組化計劃

馬鞍山平安福音堂

通訊

2021-03-26

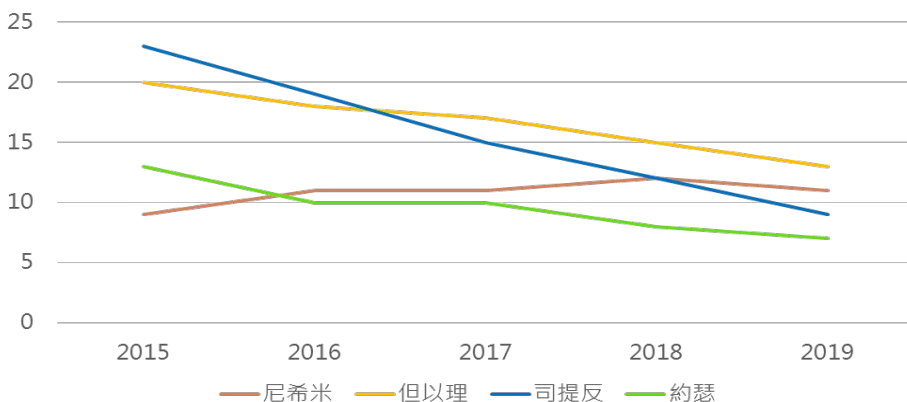
引言 – 團契現況?

4個職青團契(尼希米、但以理、司提反、約瑟)，由於各方面的轉變，團契的功能和牧養的果效也日益減弱，由2015年平均每週出席團契人數65人到2019年的47人。

因此，我們需要檢視職青團契流失的原因：

- 相交功能轉弱
- 教導功能轉弱
- 佈道功能減弱
- 牧養功能減弱

職青團契人數變動



鞍平的目標

成為生生不息的
門訓教會

職青團契小組化方異象

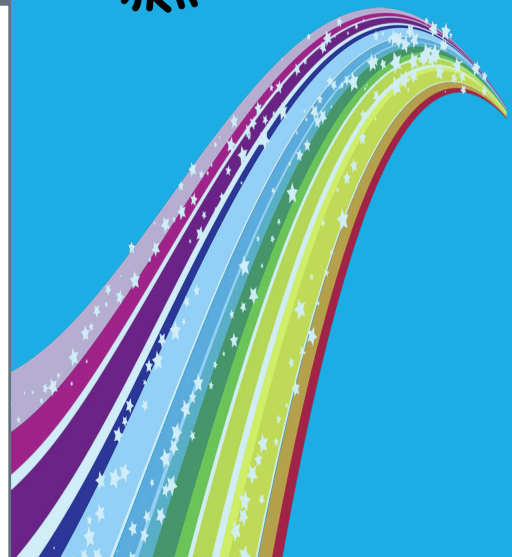


重建關係

更新牧養



作主門徒



策略 - 「大團小組」

小組是指2個以上的人經常一起聚集，彼此有共同的活動，產生互動，並完成大家同意努力的目標。

在既定的團契架構下，由團契團友發展成小組模式，因人數決定多少小組，每小組最少6人，最多不超過12人。小組走向是同質性為主，即年齡相近屬性相似，如：夫婦小組、追求小組、弟兄小組、姊妹小組、興趣小組等。

優點：

牧養

- 彌補單軌灌輸的不足
- 栽培基督徒靈命

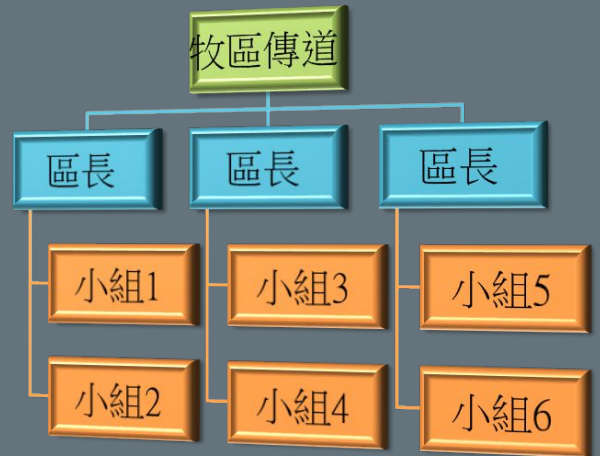
相交

- 滿足歸屬感的需要
- 增強彼此交通

事奉

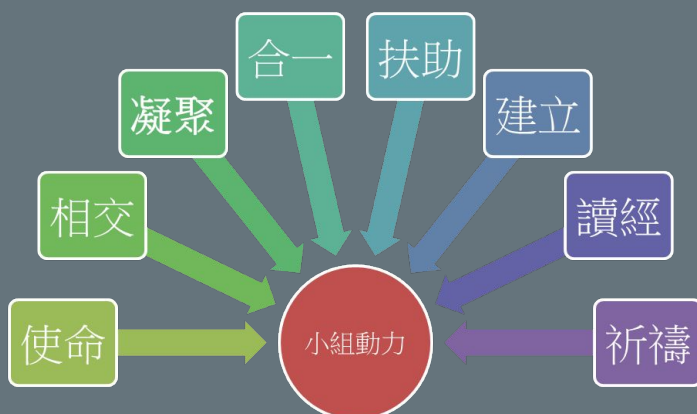
- 訓練基督徒事奉

牧養架構

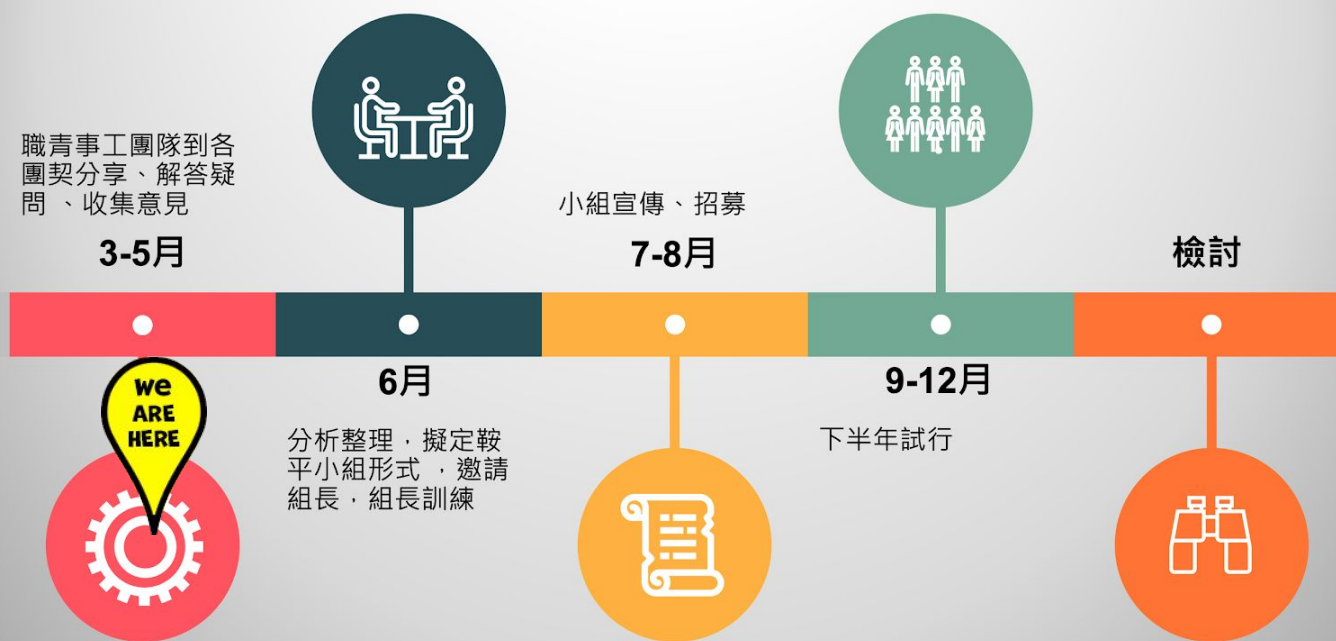


- 牧區傳道人是小組行政與牧養的最高領導者
- 區長由長執負責(長老/傳道人/執事/導師)，帶領安排小組主題及牧養組長
- 小組組長負責聯絡和關顧組員並受訓帶領小組
- 副組長協助組長並受訓承接成為組長

小組動力



時間線



代禱事項

1. 為負責職青計劃的長執祈禱，可以清晰分享異象，與弟兄姊妹有好的溝通，建立關係，更新牧養。
2. 為到當中會遇到困難和阻力祈禱，求神給我們勇敢面對，又給我們智慧去處理，有堅毅的心向前。
3. 為到我們(鞍平)的生命成長去祈禱，檢視我們以往的缺失，引導我們行在祢的旨意中。